

Es war viel Arbeit, den Kultur-Führer zu machen.
Wir haben 3 Jahre daran gearbeitet.
Die Aktion Mensch hat unsere Arbeit unterstützt.



Wir finden:

Der Kultur-Führer ist richtig gut geworden.
Schauen Sie ihn doch mal an.
Suchen Sie sich einen schönen Ort aus,
den Sie besuchen wollen!

Wir freuen uns:

Der Kultur-Führer hat einen Preis gewonnen.
Er nennt sich Inklusions-Preis.
Wir haben ihn vom Sozial-Minister bekommen.
Er sagt, dass der Kultur-Führer ein tolles Projekt ist.

Der Benediktushof in Maria Veen ist
eine große Einrichtung
für Menschen mit Behinderungen.



Hier wohnen und arbeiten viele Menschen mit Behinderungen.
Wir überlegen zusammen:
Wie können sie gut am Leben in der Gemeinde teilnehmen?
Zum Beispiel:
Was können sie arbeiten?
Was können sie in ihrer Freizeit machen?



Die Benediktushof gGmbH ist eine Tochtergesellschaft der Josefs-Gesellschaft gGmbH (JG-Gruppe). www.jg-gruppe.de

Kontakt:

Jacqueline Menke
Benediktushof gGmbH
Meisenweg 15
48734 Reken
Tel. 02864/889-508
j.menke@benediktushof.de
www.kulturführer-münsterland.de



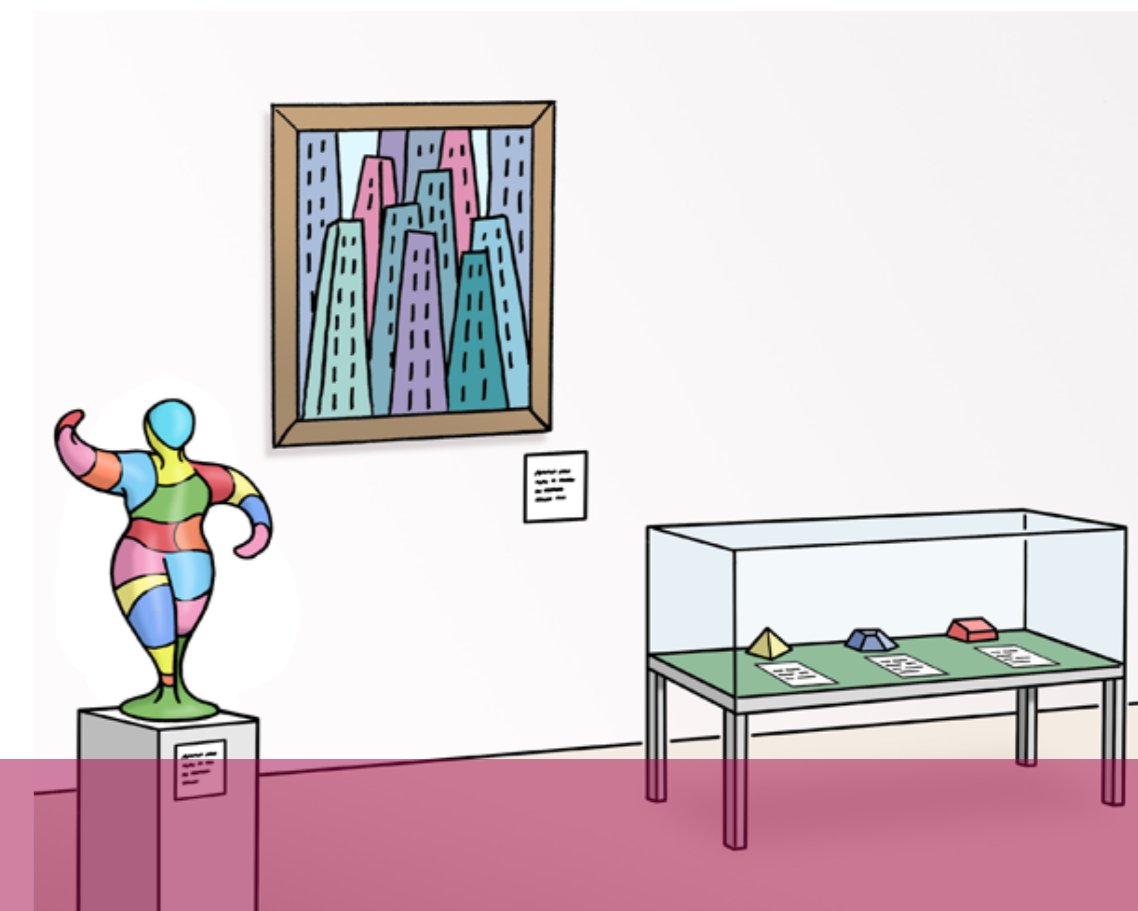
Impressum:

Benediktushof gGmbH Reken
Bilder: Lebenshilfe für Menschen mit geistiger Behinderung Bremen e.V., Illustrator
Stefan Albers, Atelier Fleetinsel
Texte: Benediktushof Maria Veen
Auf Lesbarkeit geprüft vom Büro für Leichte Sprache in der Werkstatt für behinderte
Menschen des Benediktushofes
Stand: September 2018



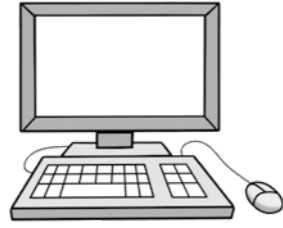
Kultur für Alle

im Münsterland



Der Benediktushof Maria Veen hat einen Kultur-Führer geschrieben.

Der Kultur-Führer steht im Internet unter www.kulturfuehrer-muensterland.de



Kultur bedeutet zum Beispiel: Museum, Theater, Schloss, Konzert oder Kunst.



Alle Menschen sollen Freude daran haben. Junge und alte Menschen, Menschen mit und ohne Behinderung.



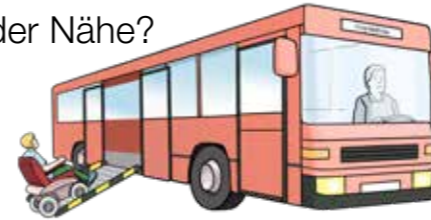
Im Kultur-Führer im Internet steht drin, wo Kultur-Orte sind, die Menschen mit Behinderung gut besuchen können.

Wir haben gefragt und geschaut.

Wo gibt es Angebote für Menschen mit Behinderung?

Zum Beispiel:

- Führungen für blinde Menschen?
- Führungen in Gebärdensprache?
- Rampen und Aufzüge?
- Gibt es Behinderten-WCs?
- Gibt es Hör-Anlagen?
- Führungen und Beschreibungen in leichter Sprache?
- Wie kommen die Menschen dort hin?
- Zum Beispiel: Gibt es einen Bus mit Rampe?
- Ist ein Bahnhof mit Aufzug in der Nähe?



Die Antworten auf diese Fragen stehen im Kultur-Führer im Internet.

So ist der Kultur-Führer entstanden:

Wir haben 300 Kultur-Orte im Münsterland besucht.

Das waren Museen, Schlösser und Theater.

Und auch Kunsthallen, Büchereien und Parkanlagen.

Verschiedene Vereine haben auch mitgemacht:

- der Verein Münsterland
- der Verein Zugvogel
- die Liebfrauenschule Coesfeld und
- der Arbeits-Kreis der Freizeit-Pädagogen im Münsterland.



Alle haben mitgeholfen.

Zusammen haben wir die Kultur-Orte besucht.

Dort haben wir untersucht: Kommen Menschen mit Behinderungen gut rein?



Gibt es Angebote für Menschen mit Behinderungen?

