

Wir sind für Sie da

Laura Nagel

Teamleitung

Telefon 02864 / 889 - 518

Handy 01 63 741 80 49

E-Mail:

l.nagel@benediktushof.de



Petra Klöpfer

Case Management

Telefon 02864 / 889 - 226

Handy 01 63 4 88 91 21

E-Mail:

p.kloepper@benediktushof.de



Beide arbeiten im Benediktushof Maria Veen.



Die Benediktushof gGmbH ist eine Tochtergesellschaft der Josefs-Gesellschaft gGmbH (JG-Gruppe). www.jg-gruppe.de

Adresse Benediktushof:

Meisenweg 15

48734 Reken

Telefon 02864 / 88 90

E-Mail info@benediktushof.de

www.benediktushof.de

Im Benediktushof wohnen und arbeiten Menschen mit unterschiedlichen Behinderungen.

Wir betreuen auch Menschen, die nicht bei uns wohnen.

Und wir unterstützen pflegebedürftige Menschen in ihrem Alltag.

Der Benediktushof gehört zur Josefs-Gesellschaft.

www.jg-gruppe.de

Stand: Juni 2020

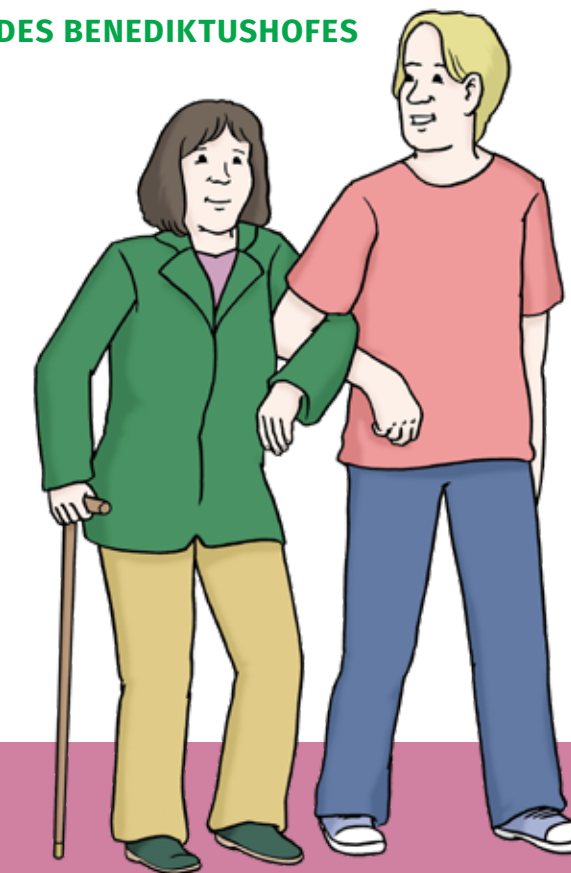
Fotos: Benediktushof

Bilder: Lebenshilfe Bremen e.V., Illustrator S. Albers, Atelier Fleetinsel 2013
Auf Lesbarkeit geprüft vom „Büro für Leichte Sprache“ in der Werkstatt für behinderte Menschen des Benediktushofes.



UNTERSTÜTZUNG IM ALLTAG

EIN ANGEBOT DES BENEDIKTUSHOFES



Im Mittelpunkt der Mensch

Wir helfen Ihnen

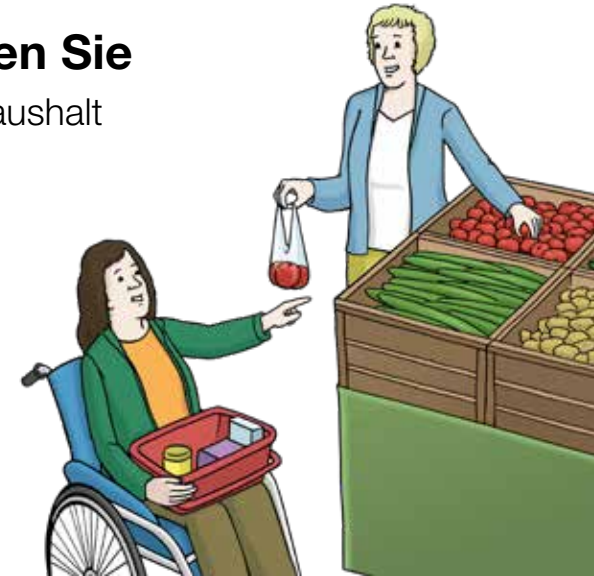
in Ihrem Alltag und zu Hause.

- wenn Sie mindestens Pflegegrad 1 haben
- wenn Sie im Kreis Borken wohnen

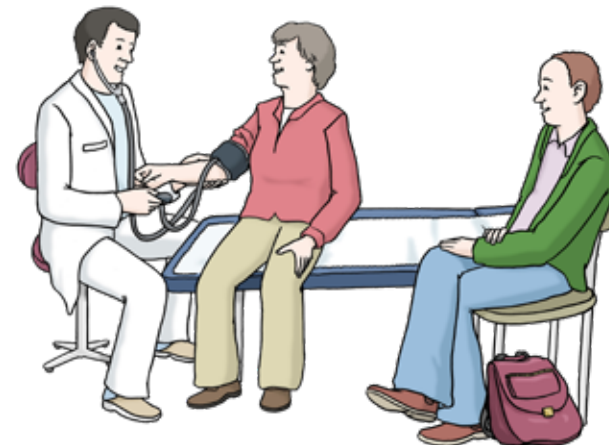


Wir unterstützen Sie

- bei Dingen im Haushalt



- beim Einkaufen oder Spazieren gehen
- wenn Sie Besuch bekommen
- beim Schreiben oder Telefonieren mit Behörden
- wenn Sie zum Arzt müssen



So geht es

Die „Unterstützung im Alltag“ wird von der Pflegeversicherung bezahlt.

Wir beraten und unterstützen Sie.

Rufen Sie uns an.

Oder schicken Sie uns eine E-Mail.

